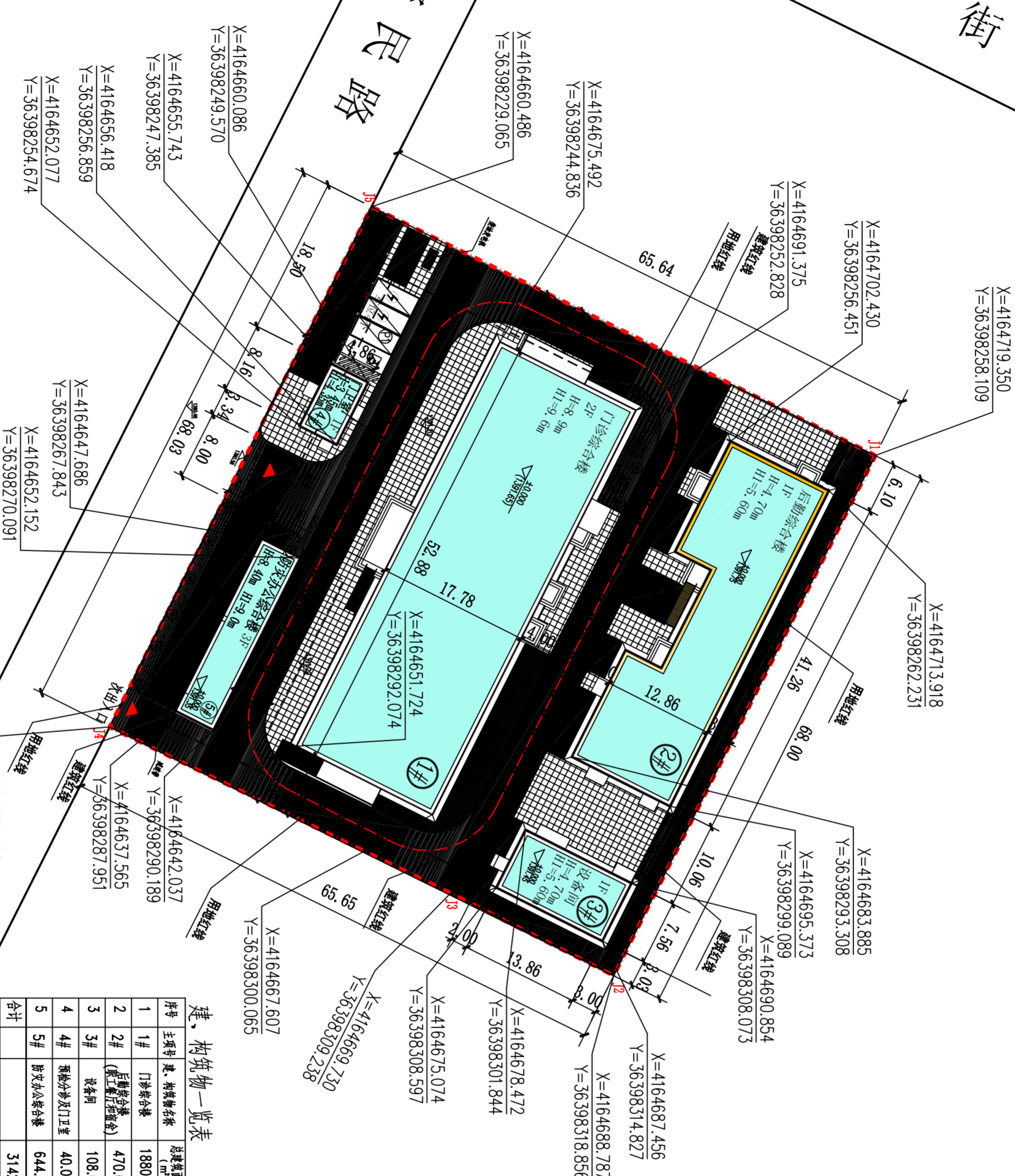


盐池县冯记沟乡卫生院防灾减灾综合建设项目总平面图

新安环路

康街

安民路



图例:

- 用地红线
- 新建建筑物
- 建筑红线
- 建筑室内地坪标高
- 规划道路
- 透水铺装
- 绿地编号
- 充电桩
- 停车位
- 道路中心高程
- H
- 建筑高度(室外地坪至屋面面层高度)
- H1
- 女儿墙高度(室外地坪至女儿墙顶高度)

总平面图 1:500



设计说明:

- 设计依据为地块规划设计条件和国家和地方相关规范、规程等。
- 本图坐标系采用2000国家大地坐标系,高程采用1985国家基准高程系。
- 本图尺寸、坐标、标高均以米为单位。
- 图中建筑外轮廓尺寸坐标含保温尺寸,保温厚度为90mm。
- 图中建筑高度为室外设计地面至屋面面层高度;H1为屋面女儿墙顶高度。

建筑物一览表

序号	主要结构名称	总建筑面积 (m ²)	占地面积 (m ²)	地上建筑面积 (m ²)	地下室建筑面积 (m ²)	层数	高度(m)	工程性质	建设分期
1	门诊综合楼	1880.0	940.0	1880.0	—	2	8.90	1391.65	一期项目
2	2# (职工餐厅/值班室)	470.0	470.0	470.0	—	1	4.70	1391.75	一期项目
3	设备间	108.0	108.0	108.0	—	1	4.70	1391.45	一期项目
4	预检分诊及门厅	40.0	40.0	40.0	—	1	3.45	1391.35	一期项目
5	5# 预检分诊综合楼	644.0	112.5	337.5	306.5	-1/5	8.40	1391.35	二期项目
合计		3142.0	1670.5	2835.5	306.5				

技术经济指标一览表

名称	数值	单位	备注
规划用地面积	4456.08	平方米	约6.69亩
总建筑面积	3142.0	平方米	
地上总建筑面积	2835.5	平方米	
地下室建筑面积	306.5	平方米	污水池埋地
建筑占地面积	1670.5	平方米	
绿地面积	683.7	平方米	
建筑密度	37%		
容积率	15.33%		
容积率	0.71		
地上停车位	4	辆	R<2.0(县城市域风貌规划技术指标)

绿化指标一览表

名称	数值	单位
S1	51.41	平方米
S2	86.36	平方米
S3	214.11	平方米
S4	85.51	平方米
S5	158.33	平方米
S6	11.55	平方米
S7	15.04	平方米
S8	26.79	平方米
S9	10.46	平方米
S10	18.53	平方米
S11	5.54	平方米
总计	683.63	平方米

单位出图章 Company Seal



北京华芳中天建筑设计有限公司
Beijing Huafeng Tian Architecture
Planning and Designing Co., Ltd.
建筑工程甲级 A111010491
风景园林工程乙级 A211010498
市政行业专业乙级 A211010498
城乡规划编制乙级 [京]城规编[142096]

设计签字
SIGNATURE

设计负责人	专业负责人	设计人
PROJECT LEADER	PROFESSIONAL LEADER	DESIGNER

验证签字
VERIFICATION

审定人	审核人	校对人
APPROVED	EXAMINED	CHECKED

项目名称 PROJECT NAME
盐池县冯记沟乡卫生院防灾减灾
综合建设项目

子项名称 SUB ITEM

图名 DRAWING TITLE
总平面图

总图01

项目编号	图号	比例	日期
20240201	总图01	1:500	2024年02月

设计单位:北京华芳中天建筑设计有限公司
*本图仅供内部使用,不得用于工程以外的其他用途。
*本图版权归北京华芳中天建筑设计有限公司所有。