

《盐池县高沙窝镇国土空间详细规划》

草案公示

盐池县自然资源局

二〇二五年十月

一、 规划范围

本次高沙窝镇国土空间详细规划编制区域面积约 128.86 公顷，东起云快充汽车充电站，西至中业石油加油站，南起高沙窝镇中学、农贸市场，北至规划纬一路。



图 1 区位图

二、 规划目标

本次规划深入贯彻落实习近平总书记在中央城市工作会议重要讲话精神，充分衔接中共中央办公厅 国务院办公厅《关于持续推进城市更新行动的意见》（2025 年）、自治区党委 人民政府《关于统筹新型工业化、新型城镇化和乡村全面振兴促进城乡融合发展的实施意

见》（宁党发〔2025〕4号）文件要求，结合高沙窝镇实际及各方面需求，以人为本、因地制宜、突出特色、创新机制，夯实城镇产业基础，完善城镇服务功能，优化城镇生态环境，提升城镇发展品质，有机对接美丽乡村建设，促进城乡发展一体化，通过传承与创新有效提升镇区整体功能品质，打造更多元、更高效、更活力、更绿色的“区域综合服务中心、生态宜居城镇”。

三、 发展规模

人口规模：规划期末，镇区范围内常住人口容量为 7954 人。

用地规模：规划期末，镇区总用地面积为 145.96 公顷，全部为建设用地。

四、 用地布局规划

以上位规划为依据，以城市更新、低效用地再开发为导向，同时衔接各类专项规划，合理优化空间结构和用地布局。优化公共设施布局，完善“街道（镇）级—社区级”的城乡公共服务设施体系。合理布局居住空间、产业空间、公共空间、开敞空间和生态空间，塑造优美人居环境。

1. 居住用地

规划居住用地 35.94 公顷，占总用地面积的 27.89%，较基期年新增 10.31 公顷。其中，城镇住宅用地 26.56 公顷，占居住用地面积的 73.90%，较基期年新增 7.11 公顷。农村宅基地 8.76 公顷，较基期年新增 3.20 公顷，占居住用地面积的 6.80%。城镇社区服务设施用地和农村社区服务设施用地保持不变。

2. 公共管理与公共服务用地

规划公共管理与公共服务用地 9.97 公顷，占用地总面积 7.74%。其中，机关团体用地 4.02 公顷，文化用地 1.56 公顷，教育用地 0.67

公顷，体育用地 2.68 公顷，医疗卫生用地 0.68 公顷，社会福利用地 0.36 公顷。

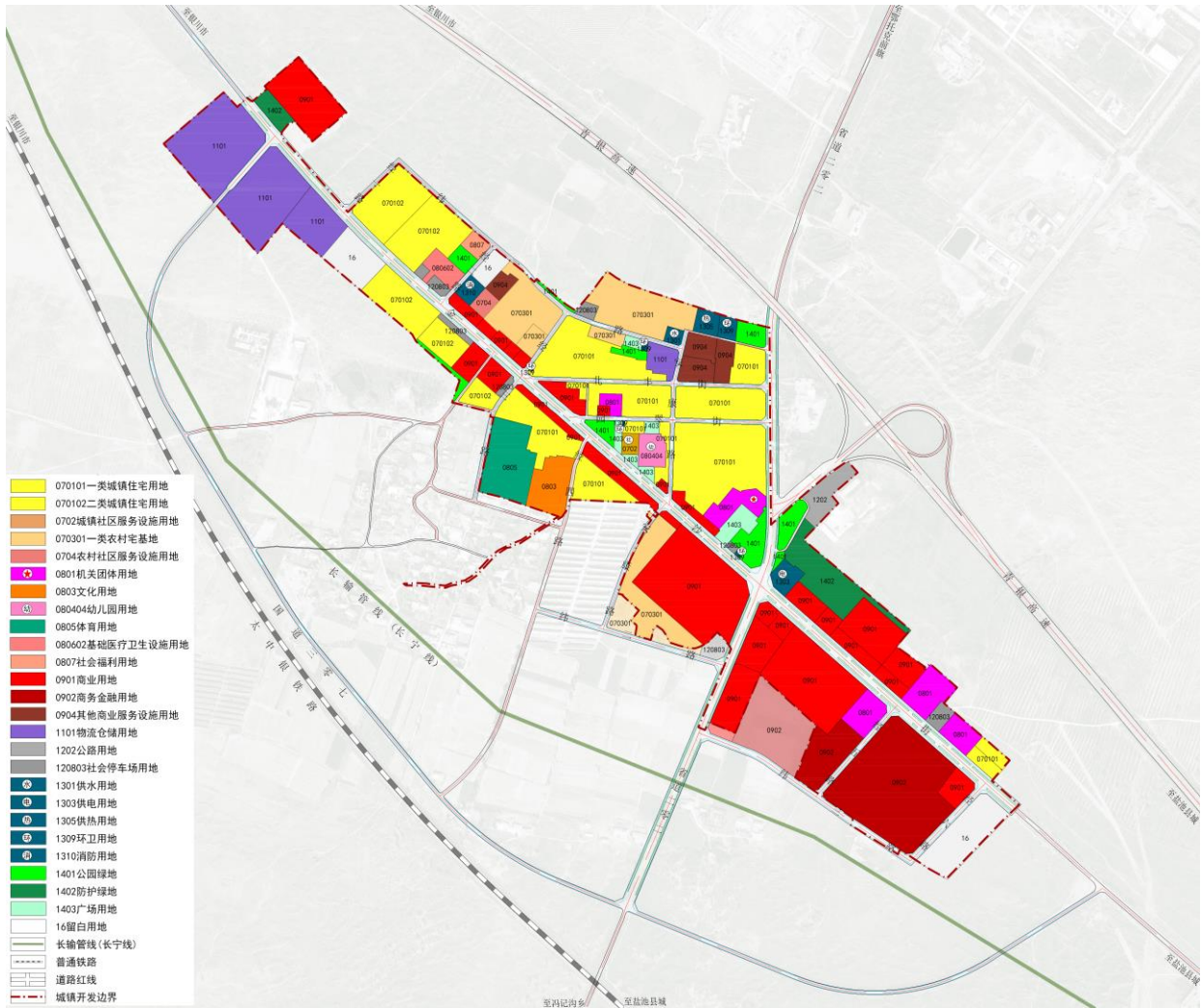


图 2 土地利用规划图

3. 商业服务业用地

规划商业服务业用地 37.17 公顷，占地总面积 28.85%。其中，商业用地 25.24 公顷，商务金融用地 10.36 公顷，其他商业服务业用地 1.57 公顷。

4. 仓储用地

规划仓储用地 10.67 公顷，较基期年新增 5.99 公顷。

5. 交通运输用地

规划交通运输用地 20.82 公顷，其中，公路用地 1.12 公顷，城

镇村道路用地 18.52 公顷，社会停车场用地 1.18 公顷。

6. 公用设施用地

规划公用设施用地 1.93 公顷，其中，供水用地 0.21 公顷，供电用地 0.54 公顷，供热用地 0.43 公顷，环卫用地 0.40 公顷，消防用地 0.36 公顷。

7. 绿地与开敞空间用地

规划绿地与开敞空间用地 7.77 公顷，占用地总面积 6.03%。其中，公园绿地 3.28 公顷，防护绿地 3.16 公顷，广场用地 1.33 公顷。

8. 留白用地

规划留白用地 4.60 公顷。

五、 道路交通规划

规划形成“主干路一次干路一支路一巷路”四级内部道路交通体系。

主干路是镇区兼具交通性和生活性的道路，共规划 2 条，为金沙街和省道 202，道路红线宽度 34-40 米，为三块板形式。

次干路是联系主干路之间的辅助交通路线，起交通集散作用，既对主干路交通进行集散分流，又汇集支路的交通。共规划 9 条，为纬一路、纬二路、纬三路、经一路、经三路、经四路、经六路、安康路、北丰街，道路红线宽度 10-20 米，为一块板形式。

支路是各片区的内部道路，以服务功能为主，共规划 8 条，为经五路、园翠街、经二路，以及 5 条无名支路，道路红线宽度 4.8-16 米，为一块板形式。

巷路是居民点内部连接道路，道路红线宽度 3-5 米。

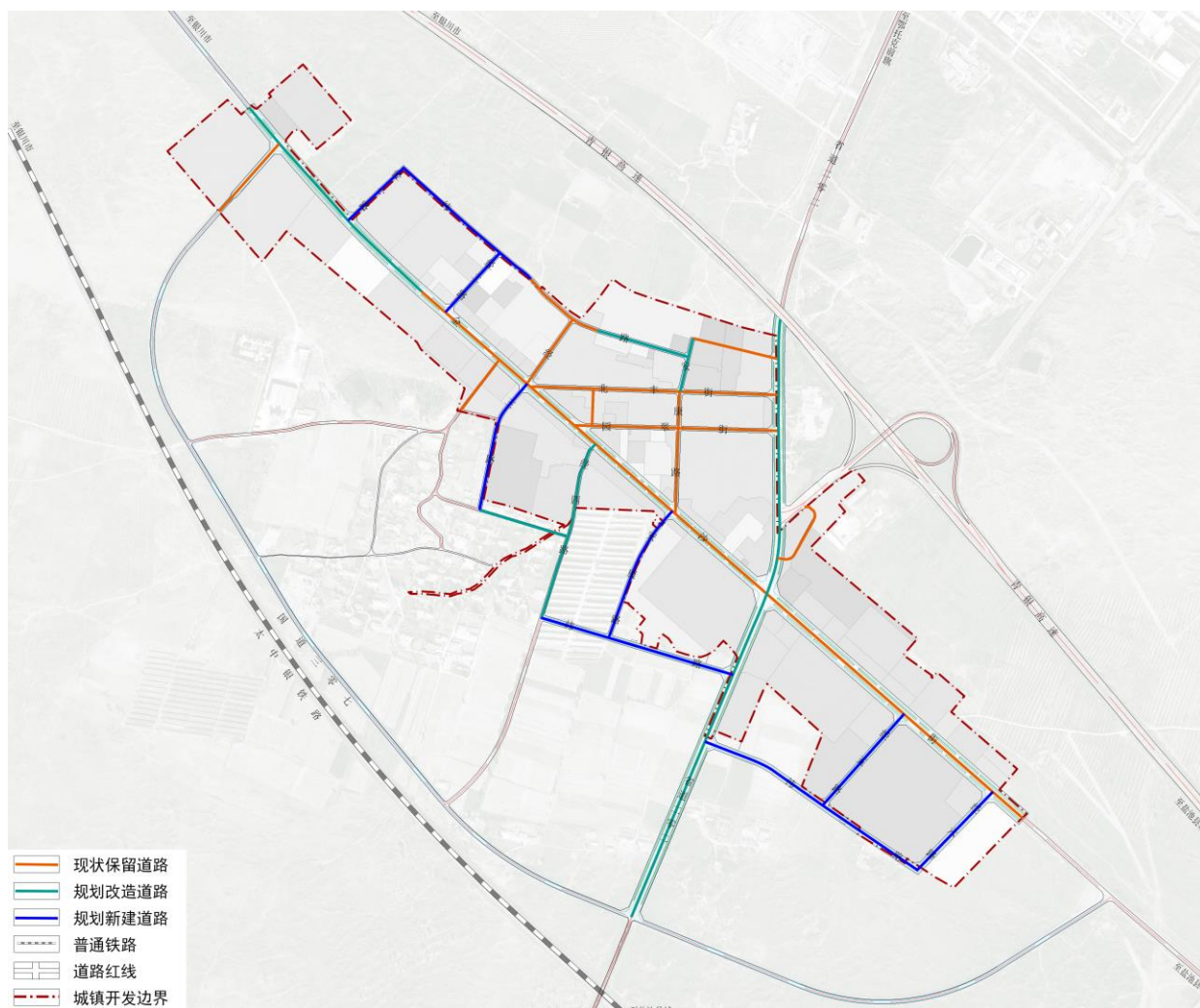


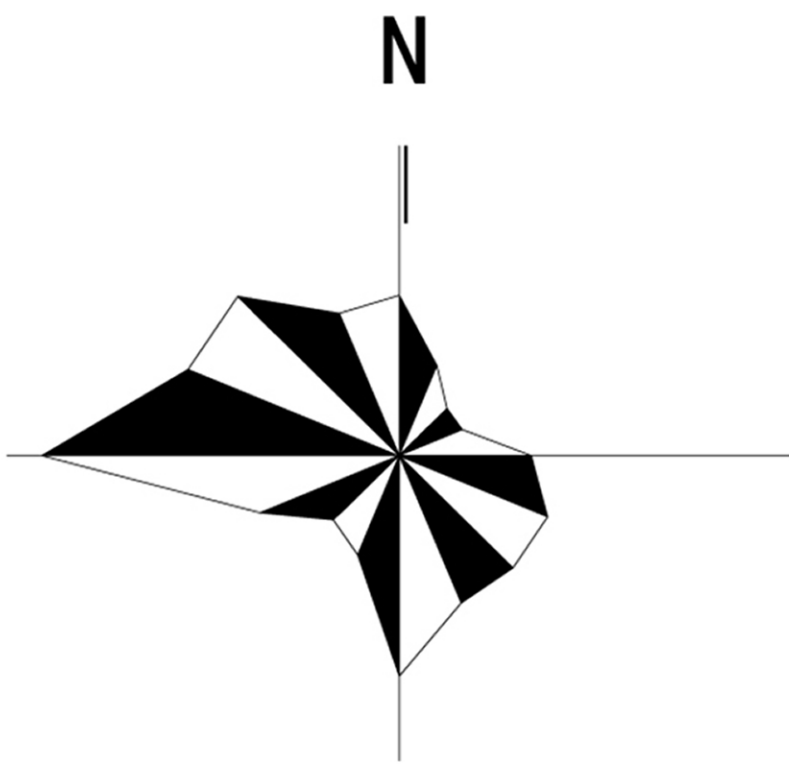
图 3 道路交通规划图

六、 公共服务设施规划

根据上位规划和《社区生活圈规划技术指南》(ID/T1062--2021), 乡集镇层级社区生活圈的服务要素, 高沙窝镇规划新增设施包括乡镇体育中心 1 处、文化活动中心 1 处、社会福利设施 1 处、生活垃圾中转站 1 处、公共厕所 3 处、社区公园 7 处。

盐池县高沙窝镇国土空间详细规划

土地使用规划图



图例

- 070101一类城镇住宅用地
- 070102二类城镇住宅用地
- 0702城镇社区服务设施用地
- 070301一类农村宅基地
- 0704农村社区服务设施用地
- 0801机关团体用地
- 0803文化用地
- 080404幼儿园用地
- 0805体育用地
- 080602基础医疗卫生设施用地
- 0807社会福利用地
- 0901商业用地
- 0902商务金融用地
- 0904其他商业服务设施用地
- 1101物流仓储用地
- 1202公路用地
- 120803社会停车场用地
- 1301供水用地
- 1303供电用地
- 1305供热用地
- 1309环卫用地
- 1310消防用地
- 1401公园绿地
- 1402防护绿地
- 1403广场用地
- 16留白用地
- 长输管线(长宁线)
- 普通铁路
- 道路红线
- 城镇开发边界