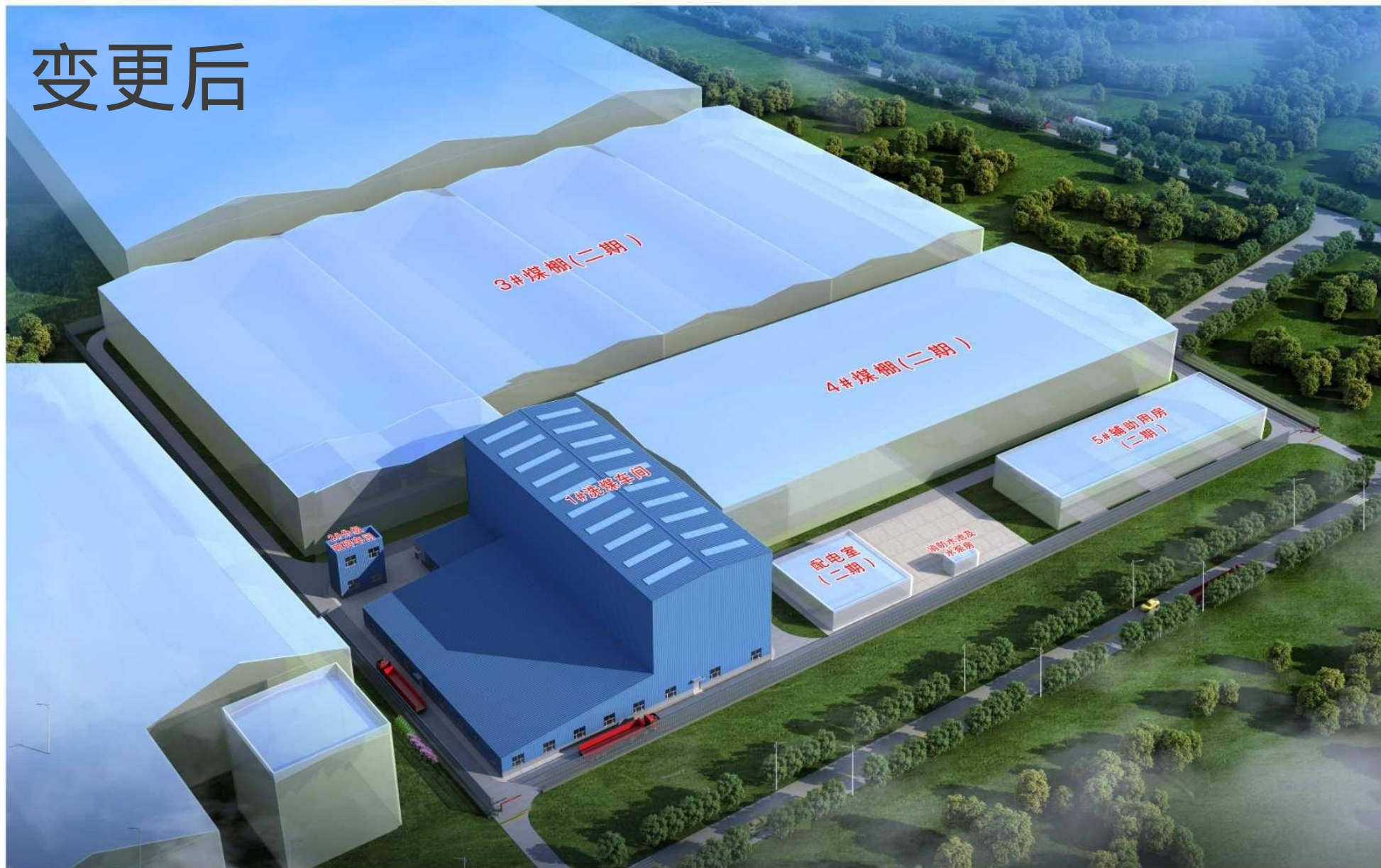


变更后



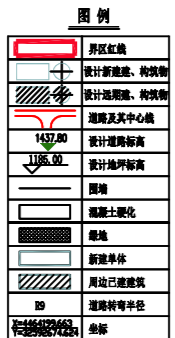
变更后

200万吨/年煤炭清洁高效利用及智能化改造技改项目

总平面布置图 1:100

设计说明

- 工程概况:
 - 工程名称: 200万吨/年煤炭清洁高效利用及智能化改造技改项目
 - 工程地点: 宁夏盐池县高沙窝
 - 设计内容: 煤棚2栋、洗煤车间1栋、分选破碎车间1栋、配电间1栋、消防水池及水泵房1栋、辅房1栋。
- 本图绘制依据:
 - 该项目规划设计条件及建设方认定的设计方案;
 - 相关设计规范:
 - 《建筑设计防火规范》GB50016-2014 (2018年版)
 - 《建筑抗震设计规范》GB50011-2010
 - 《房屋建筑制图统一标准》GB/T 50001-2017
 - 《总图制图标准》GB/T 50103-2010
 - 《工业企业总平面设计规范》GB50187-2012
 - 《工业建筑节能设计统一标准》GB 51245-2017
 - 《屋面工程技术规范》GB 50345-2012
 - 《火力发电厂与变电站设计防火规范》GB 50229-2019



综合经济技术指标表

项目名称	单位	数量	备注
总用地面积	m ²	44508.95	
总建筑面积	m ²	35040.49	
其中:地上建筑面积	m ²	34584.17	
中:地下建筑面积	m ²	0	
建筑基底面积	m ²	33334.17	
计算容积率面积	m ²	69246.33	
占地面积	m ²	0.0	
容积率	/	1.49	
建筑系数	%	74.89	
绿地率	%	0.0	
建筑间距	m	8.70	
行政办公及生活服务设施用地面积	m ²	1872.01	
行政办公及生活服务设施用地占比	%	3.76	
行政办公及生活服务设施用地占比	%	3378.33	
行政办公及生活服务设施用地占比	%	9.64	

注: 单层高度>8.0米时, 计算容积率按两倍计算

防火间距一览表

序号	建筑物或设施名称	相对方位	相邻设施或建筑物	规范标准条款	规范要求间距(m)	规划防火间距(m)	检查结果
1	1#洗煤车间	东	煤棚6.0米, 红线外7#煤棚	建规3.4.1条	-	-	符合
		南	2#分选车间、3#煤棚	建规3.4.1条	10.0	10.0	符合
		西	3#煤棚	建规3.4.1条	8.70	10.0	符合
2	2#分选车间	北	红线内道路, 红线外无建筑	建规3.4.1条	10.0	13.38	符合
		东	煤棚6.0米, 红线外7#煤棚	建规3.4.1条	10.0	13.38	符合
		南	3#煤棚	建规3.4.1条	10.0	10.0	符合
3	3#煤棚	西	1#洗煤车间	建规3.4.1条	10.0	8.70	符合
		北	1#洗煤车间	建规3.4.1条	10.0	10.0	符合
		东	煤棚7.2米, 红线外7#煤棚	建规3.4.1条	10.0	15.56	符合
4	4#煤棚	南	红线内道路, 红线外煤棚	建规3.4.1条	10.0	10.0	符合
		西	红线内道路, 红线市政路	建规3.4.1条	-	-	符合
		北	4#煤棚	建规3.4.1条	10.0	10.0	符合
4	4#煤棚	东	1#洗煤车间	建规3.4.1条	10.0	10.0	符合
		南	3#煤棚	建规3.4.1条	10.0	10.0	符合
		北	红线内道路, 红线市政路	建规3.4.1条	-	-	符合
4	5#辅房	西	5#辅房	建规3.4.1条	10.0	10.0	符合
		东	消防水池及水泵房	建规3.4.1条	6.0	22.3	符合
		南	4#煤棚	建规3.4.1条	10.0	10.0	符合
4	配电房	西	红线内道路, 红线市政路	建规3.4.1条	-	-	符合
		北	红线内道路, 红线外无建筑	建规3.4.1条	10.0	10.0	符合
		东	1#洗煤车间	建规3.4.1条	10.0	15.0	符合
4	消防水池及水泵房	南	4#煤棚	建规3.4.1条	10.0	10.0	符合
		北	红线内道路, 红线外无建筑	建规3.4.1条	6.0	11.1	符合
		东	配电房	建规3.4.1条	6.0	11.1	符合
4	消防水池及水泵房	南	4#煤棚	建规3.4.1条	10.0	26.70	符合
		西	5#辅房	建规3.4.1条	6.0	22.3	符合
		北	红线内道路, 红线外无建筑	建规3.4.1条	-	-	符合

注: 1. 本表中建筑防火为建筑设计防火规范 GB50016-2014 (2018年版)
 2. 表中规划防火间距为单体距离最近单体的距离。
 3. 场地红线外周边建筑位置为建设单位根据现场实际情况测量并提供。
 4. 2#分选车间西侧设置甲级防火门或窗, 依据火规第3.4.1.3条之规定, 较高一侧单体相邻墙体开洞为甲级防火门、窗时, 戊类厂房防火间距最小可为4m。

建筑物一览表

序号	建筑名称	建筑功能	地上/地下	地上高度/埋深	正负零	总建筑面积	地上建筑面积	地下建筑面积	建筑基底面积	计算容积率面积	建筑层数	结构形式	备注						
1	煤棚	厂房	10.0	1F	0	26.25	0	1322.30	3852.00	3852.00	0	3852.00	7704.00	详见总图	戊类	二级	钢结构	二期	
2	煤棚	厂房	10.0	1F	0	12.00	0	1322.40	63.00	63.00	0	63.00	126.00	详见总图	丙类	二级	钢结构	二期	
3	煤棚	厂房	10.0	1F	0	18.50	0	1322.50	20519.19	20519.19	0	20519.19	41038.38	详见总图	戊类	二级	钢结构	二期	
4	煤棚	厂房	10.0	1F	0	18.50	0	1322.20	7227.97	7227.97	0	7227.97	14455.94	详见总图	戊类	二级	钢结构	二期	
5	煤棚	厂房	10.0	2F	0	8.10	0	1322.40	2500.00	2500.00	0	2500.00	5000.00	详见总图	丙类	二级	框架	二期	
6	煤棚	厂房	10.0	1F	0	4.80	0	1322.50	400.00	400.00	0	400.00	800.00	详见总图	丙类	二级	框架	二期	
7	煤棚	厂房	11.0	1F	-1F	3.80	-5.0	1322.50	478.33	22.01	466.32	22.01	22.01	44.02	详见总图	丙类	二级	框架	二期
合计									35040.49	34584.17	456.32	33334.17	66346.33						



建筑设计单位:
ARCHITECTURAL DESIGN UNIT

鼎正建筑设计有限公司
DINGZHENG ARCHITECTURAL DESIGN CO., LTD.

设计资格证书号: A121000004
乙级: A81142909

企业相关资质:

建筑行业	建筑工程设计	甲级
建筑行业	人防工程	乙级
建筑行业	风景园林工程设计专项	乙级
建筑行业	岩土工程	乙级
建筑行业	桥梁工程	乙级
建筑行业	给水排水工程	乙级
建筑行业	暖通工程	乙级
建筑行业	环境工程	乙级
建筑行业	电力工程	乙级
建筑行业	公路交通工程	乙级
建筑行业	电气工程	乙级
建筑行业	通信工程	乙级
建筑行业	市政公用工程	乙级

地址: 陕西省西安市雁塔区科技路282号领国国际大厦1106室
电话: 029-8909660

公司图章:
COMPANY SEAL

注册执业章:
REGISTERED SEAL

设计编号:	DSJ(TC)-2026-002
设计合同号:	
建设单位:	宁夏皇富达工贸有限公司
CLIENT:	
项目:	200万吨/年煤炭清洁高效利用及智能化改造技改项目
PROJECT NAME:	
子项目:	皇富达厂区
SUBPROJECT NAME:	
图名:	皇富达厂区总平面图
DRAWING TITLE:	
项目负责人:	张利霞
PROJECT MANAGER:	
专业负责人:	叶晋浩
SPECIALIST RESPONSIBLE BY:	
审定人:	张利霞
APPROVED BY:	
审核人:	贾奇峰
REVIEW BY:	
校对人:	曹佩娟
CHECKED BY:	
设计人:	陈华刚
DESIGNED BY:	
专业:	建筑
SPECIALTY:	
设计阶段:	施工图
DESIGN PHASE:	
比例:	1:100
SCALE:	
版本号:	第一版
FILE NAME:	
日期:	2026.02
DATE:	
图号:	建筑-01
DRAWING NO.:	