

---

盐池县麻黄山乡井滩子村村庄规划（2023-2035）

（公示稿）

二〇二四年三月

## 一、规划范围

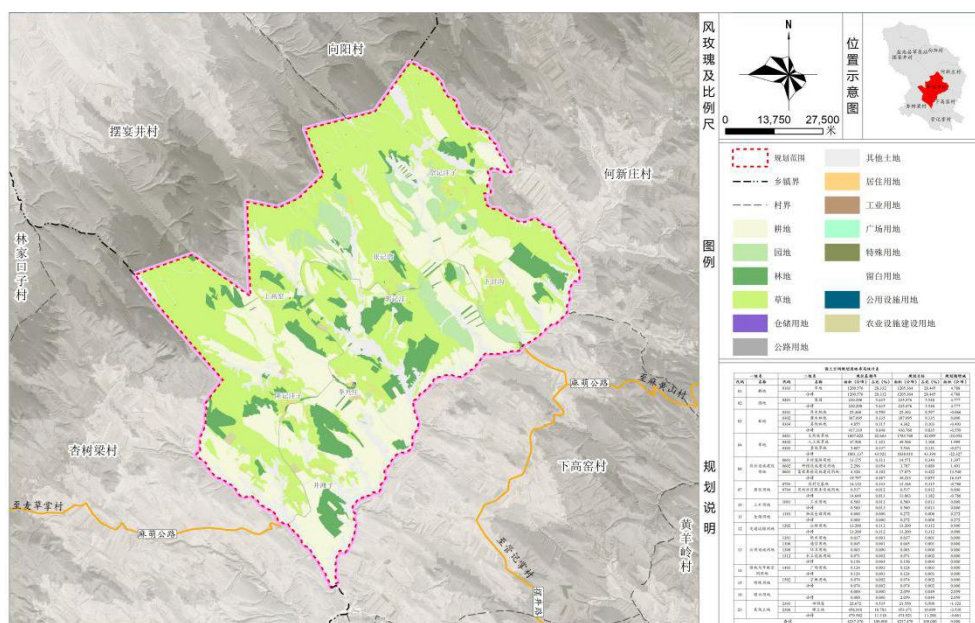
本次村庄规划范围为井滩子村村域全部国土空间，根据盐池县 2022 年度国土变更调查成果数据统计，井滩子村村域国土总面积为 4236.59 公顷。

## 二、规划期限

本次村庄规划以 2022 年为基准年,近期至 2025 年,远期至 2035 年。

### 三、规划布局

规划期内，耕地增加 3.37 公顷，园地增加 4.61 公顷，林地减少 0.49 公顷，草地减少 19.00 公顷，农业设施建设用地增加 12.93 公顷，居住用地减少 1.17 公顷，工矿用地保持不变，仓储用地增加 0.27 公顷，交通运输用地保持不变，公用设施用地保持不变，绿地与开敞空间用地保持不变，特殊用地保持不变，留白用地增加 2.15 公顷，其他土地减少 2.68 公顷。



国土空间布局图

---

## 四、基础设施规划

### （一）道路交通规划

对村域内麻萌公路水泥路面进行改造提升,提升为柏油路面 1276 米,由于部分路段两侧为基本农田,局部宽度维持原有宽度,有条件地方拓宽为 2 级公路。新建干路 304m,硬化干路 3335m,新建支路 409m,硬化支路 784m,均采用水泥路硬化,与原居民点道路布局保持一致。并对村庄内部未设有路灯区域及自行车观光步道,设置 76 盏路灯,新增标识系统分为导向指示牌和警示信息牌等标识牌,结合村庄经济社会发展及村民生产活动需要,在井滩子村村委会及观景台设置公共停车场地。

### （二）给水设施规划

预测规划期末,井滩子村常住人口 925 人,居民生活日用水量为  $67.92\text{m}^3/\text{d}$ ,滩羊日用水量为  $251.77\text{m}^3/\text{d}$ 。规划保留村庄现状给水管道,实施村庄农村饮水巩固提升工程,开展管网延伸入户改造配套提升工程、自动化控制工程、信息化建设工程三个部分,更换陈旧给水管道,完善附属设施。

### （三）排水设施规划

#### 1、污水设施规划

井滩子村生活污水处理量为  $21.42\text{m}^3/\text{d}$ ,结合现状情况,规划对无污水处理设施的农户家及新建、扩建养殖场进行三格化粪池等污水处理设施安装,共计安装 146 个,解决村民污水排放问题。

#### 2、雨水设施规划

---

对 10225m 道路设置排水边沟，并对现有道路排水边沟进行疏通整治。

#### **（四）电力与通讯设施规划**

##### **1、电力设施规划**

规划期内，井滩子村电力源维持不变，由宁东供电公司谢儿渠 35 千伏变电站供电，规划对老旧破损的电力线进行修复、更换，保证村庄供电安全。

##### **2、通信设施规划**

项目区已完成户户通工程建设，同时接入了宽带线路，沿村庄道路布设，村民根据自己的需求可直接接通入户。井滩子村信号塔 2 座，基本满足村庄通讯需求。

#### **五、公共服务设施规划**

井滩子村现状公共服务设施建设较为齐全，规划在保留现状公共服务设施的基础上，重点提升公共活动场所、养老设施等，建设饲草料车间配送中心（含冷库）。

#### **六、产业发展规划**

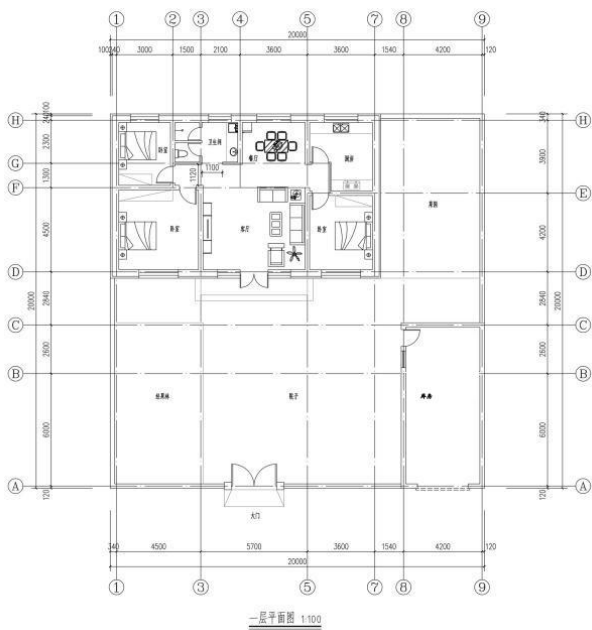
进一步增强产业优势，稳定荞麦、玉米、饲草种植，发展壮大大接杏种植、采摘、观光；引导村庄养殖出户入园，推进产业规模化、高效化发展。

#### **七、居民点建设规划**

##### **1、农房建筑方案一**

占地面积 400m<sup>2</sup>，设置车库及库房，为家庭农用车及家庭生产资料提供放置空间，设置蔬菜、植物等种植空间，休闲观赏花架，传承自给自足的传统田园生活方式，提升院落生态卫生质量，院落以坡屋顶为主，红白色系相间。

主房面积 126.96m<sup>2</sup>，库房面积 39.25m<sup>2</sup>。



建筑设计方案一

---

## 2、农房建筑方案二

占地面积 400m<sup>2</sup>，建筑高度 6.5 米。采用平屋顶，砖块砌筑，外墙采用黄色涂料、仿石材质贴面等进行装饰。设置花园、菜园，满足村庄发展农家乐等需求。





八、农村居民点规划总平图

