

盐池县高沙窝镇南梁村村庄规划（2023—2035年）2023年修编--公示



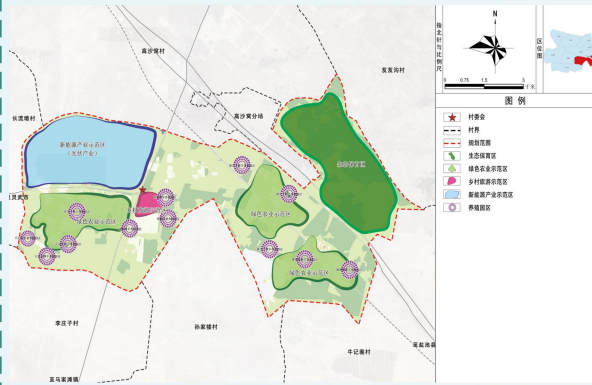
区位分析

高沙窝镇位于两区（宁夏、内蒙古）三县（市）（旗）（盐池、灵武、鄂托克前旗）交界处，地处盐池县西北部，毛乌素沙漠南缘。东靠花马池镇，南连王乐井乡，西邻灵武市，北与内蒙古鄂托克前旗接壤。镇区东距盐池县城42公里，西往河东机场60公里，距自治区首府银川90公里，太中银铁路、青银高速公路、国道307、省道202穿境而过，省道307于南梁与省道202相接，交通十分便利，是银川向东连接中东部省份的主要通道。

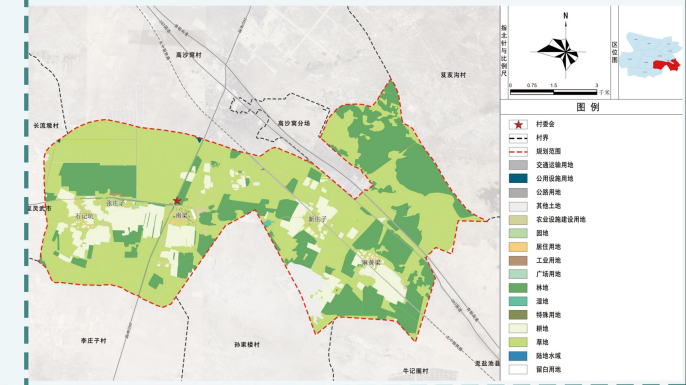
南梁村位于高沙窝镇东南部，北距高沙窝镇区约4公里，东距盐池县城约46公里。太中银铁路、青银高速公路、国道307、省道202穿村而过，省道307于南梁与省道202相接，哈南线自村庄向南至哈巴湖景区，村庄交通便利，区位优势明显。



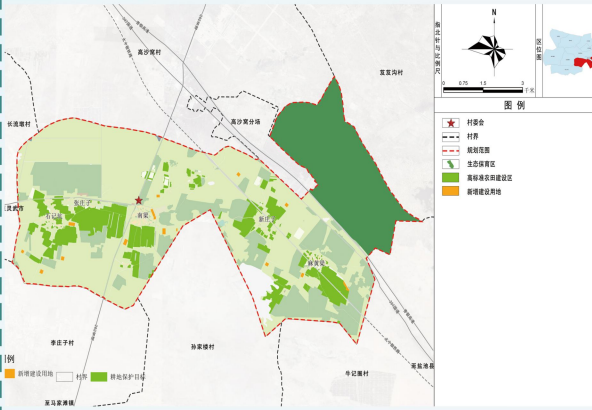
产业发展规划图



国土空间规划用地布局图



国土综合整治及生态修复规划图



近期行动计划图

